

Projekt: **Belfast** (DCP268) cena: 2770 zł

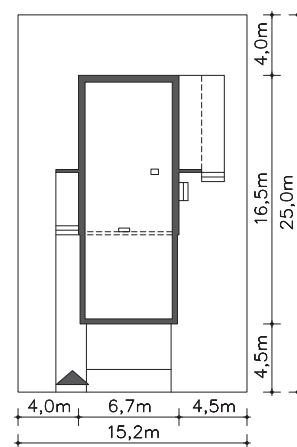
<b>Pow. użytkowa:</b>	<b>103,83 m<sup>2</sup></b>
+ pow. garażu:	29,07 m <sup>2</sup>
+ pow. kotłowni:	2,80 m <sup>2</sup>
<b>Pow. netto:</b>	169,04 m <sup>2</sup>
<b>Pow. zabudowy:</b>	110,06 m <sup>2</sup>
<b>Min. szer. działki:</b>	15,20 m
<b>Kubatura:</b>	635,57 m <sup>3</sup>
<b>Wysokość:</b>	6,99 m
<b>Kąt nachylenia dachu:</b>	2,00 °
<b>Zapotrzebowanie energetyczne:</b> EUco: 23,84kWh/(m <sup>2</sup> rok) EP spełnia nowe wymagania WT	



autorzy: dr inż. arch. Ludwika Juchiewicz-Lipińska, dr inż. arch. Miłosz Lipiński

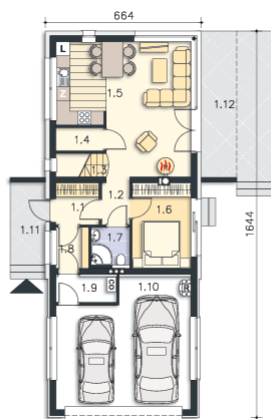
**Opis:**

Piętrowy dom energooszczędny, idealna propozycja dla miłośników nowoczesności. Jasna, prosta bryła ozdobiona została elementami z drewna i stali. Duże przeszklenia nadają wnętrzu przestronności i doskonale je doświetlają. Na parterze zaplanowano połączoną z salonem kuchnię, spiżarnię, sypialnię, łazienkę i pomieszczenie gospodarcze. Piętro mieści 3 sypialnie, garderobę i wygodną łazienkę. W bryłę domu wkomponowano garaż na dwa auta, na dachu którego znajduje się wygodny taras. Dom doskonale nadaje się na wąską działkę.

**Rzut działki:**

# Projekt: **Belfast** (DCP268)

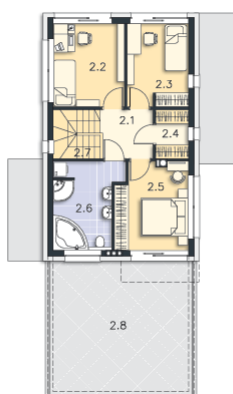
**Parter:** 82,95 m<sup>2</sup>



Powierzchnia łączna: **82,95** m<sup>2</sup>

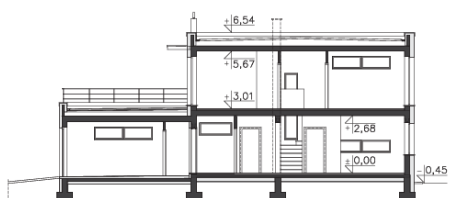
1.1	Wiatrołap	3,27 m <sup>2</sup>	
1.2	Komunikacja	2,27 m <sup>2</sup>	
1.3	Schody	2,11 m <sup>2</sup>	
1.4	Spizarnia	1,05 m <sup>2</sup>	(1,05 m <sup>2</sup> )
1.5	Salon z kuchnią	28,23 m <sup>2</sup>	
1.6	Pokój	8,99 m <sup>2</sup>	
1.7	Łazienka	2,75 m <sup>2</sup>	
1.8	Pom.gosp.	2,41 m <sup>2</sup>	
1.9	Kotłownia	2,80 m <sup>2</sup>	
1.10	Garaż	29,07 m <sup>2</sup>	
<b>oraz:</b>			
1.11	Podest	5,28 m <sup>2</sup>	
1.12	Taras	18,96 m <sup>2</sup>	

**Piętro:** 52,75 m<sup>2</sup>



Powierzchnia łączna: **52,75** m<sup>2</sup>

2.1	Komunikacja	4,72 m <sup>2</sup>	
2.2	Pokój	10,68 m <sup>2</sup>	
2.3	Pokój	9,27 m <sup>2</sup>	
2.4	Garderoba	2,92 m <sup>2</sup>	
2.5	Pokój	11,15 m <sup>2</sup>	
2.6	Łazienka	9,85 m <sup>2</sup>	
2.7	Schody	4,16 m <sup>2</sup>	
<b>oraz:</b>			
2.8	Taras	32,36 m <sup>2</sup>	



**LIPINCY  
DOMY**