

**OFERTA SPECJALNA
NA BUDOWĘ DOMU JEDNORODZINNEGO
WG PROJEKTU
E183
dach płaski**



STAN SUROWY OTWARTY	480 000
STAN SUROWY ZAMKNIĘTY	543 500
STAN SUROWY ZAMKNIĘTY Z INSTALACJAMI	664 500
STAN DEWELOPERSKI	735 500

Miejsce Budowy: woj. śląskie.

Ważność oferty: 31 grudnia 2024r.

Podane ceny są cenami netto (należy doliczyć 8% VAT).

Cena zawiera kompleksową usługę budowlaną wraz z nadzorem Kierownika Budowy, prowadzeniem dokumentacji budowlanej, wywozem nieczystości itp.

Kontakt:

wyceny@nowydom.slask.pl

tel. 32 308 00 08

www.nowydom.slask.pl

SPECYFIKACJA

STAN SUROWY OTWARTY

1. FUNDAMENT PŁYTOWY

129 000,00 zł.

Zakres prac obejmuje:

- badanie geotechniczne gruntu pod przygotowaniem projektu,
- wykonanie projektu zamiennego płyty fundamentowej,
- wytyczenie geodezyjne budynku,
- usunięcie warstwy nienośnej gruntu o grubości 30 cm z odwozem do 20 m,
- ułożenie kanalizacji,
- dostawa i rozścielenie warstwy piasku lub pospółki o grubości do 50 cm w miejsce wybranego gruntu,
- zagęszczenie ubijarką mechaniczną,
- wykonanie przepustów przez płytę wprowadzających wodę i elektrykę do budynku,
- wykonanie izolacji poziomej pod całością płyty, ze styropianu EPS 150, $\lambda=0,034$ (np. PANELTECH/ARSANIT) o grubości 10cm,
- ułożenie folii budowlanej,
- wykonanie szalunków, ułożenie zbrojenia, dostarczenie i wypełnienie płyty betonem wodoszczelnym C25/30 (B30), dokładność zatarcia płyty +/- 10 mm,
- wykonanie stóp fundamentowych wg projektu.

Uwaga: Do oferty przyjęto posadowienie płyty na gruntach zaliczanych do pierwszej kategorii geotechnicznej. Nie uwzględniono zabezpieczeń na szkody górnicze. Przyjęto 50 cm grubości podbudowy pod fundamentem, w przypadku warunków gruntowych wymagających grubszej podbudowy, np. na skutek znacznego nachylenia terenu, koszty etapu mogą wzrosnąć.

Koszt dodatkowej podbudowy 130zł/m³.

Uwaga: Niniejsza oferta nie obejmuje wykonania schodów zewnętrznych i tarasu.

Uwaga: Izolacja pionowa fundamentu w zakresie elewacji.

Uwaga: Izolacja skośna oraz drenaż opaskowy do wykonania przez Zamawiającego we własnym zakresie, na etapie zagospodarowania działki.

2. ŚCIANY- PREFABRYKOWANE KERAMZYTOWE (PARTER)

142 000,00 zł.

Zakres prac obejmuje:

- wykonanie projektu zamiennego ścian
- prefabrykacja ścian wraz z transportem na plac budowy,
- montaż prefabrykatów,
- zazbrojenie konstrukcji wraz z wypełnieniem zamków betonem C15/20 (B20),
- wykonanie kosmetyki połączeń (wykonywana po zamknięciu budynku).

Uwaga: *W przypadku rezygnacji z kosmetyki ścian, cena będzie niższa o 1000,00 zł.*

Uwaga: Wycena obejmuje wysokość ścian parteru w świetle 2,55m.

3. STROPODACH

(brak kominów - wentylacja mechaniczna)

209 000,00 zł.

Zakres prac obejmuje:

- wykonanie konstrukcji żelbetowej dachu (strop filigran),
- wykonanie izolacji termicznej ze styropianu gr. 25 cm, wyprofilowanie spadków (styropian od 30cm-20cm),
- ułożenie geowłókniny separującej izolację od membrany dachowej,
- ułożenie folii dachowej Rhenofol,
- wykonanie spustów odwodnienia dachu,
- wymurowanie attyk,
- wykonanie obróbek blacharskich.
- montaż kominka DuroVent PVC 125 mm do odpowietrzenia kanalizacji

Uwaga: Zakres prac nie obejmuje odprowadzenia deszczówki spod rur spustowych.

Uwaga: Wycena obejmuje attykę w równej wysokości 0,5m (bez wieńca) tylko po obwodzie budynku.

Uwaga: Wycena nie obejmuje świetlika dachowego.

Uwaga: Komin do kotła gazowego w zakresie instalacji C.O.

RAZEM STAN SUROWY OTWARTY 480 000 ZŁ.

STAN SUROWY ZAMKNIĘTY

4. STOLARKA OKIENNA 45 500,00 zł.

Zakres prac obejmuje:

- dostawa i montaż okien wykonanych według utypowionych wymiarów i funkcji,
- stolarka okienna PCV, DRUTEX, **profil siedmiokomorowy IGLO ENERGY, z wkładem trzyszybowym ($U_g=0,5W/m2K$)*, z ramką dystansową Swisspacer ($U_w=0,59W/m2K$)* w kolorze jednostronnie okleinowanym; okna z mikrowentylacją, bez szprosów.**

Uwaga: Cena nie obejmuje okien przesuwnych. W zamian wyceniono okna tradycyjnie otwierane.

*Dla okna o wym. 1230x1480mm

5. DRZWI ZEWNĘTRZNE 4 000,00 zł.

Zakres prac obejmuje:

- dostawa i montaż drzwi wejściowych **GERDA TT Optima 60**, z pełnym wyposażeniem, kolorystyka wg palety producenta (wymiary standardowe*, **bez doświetleń bocznych i górnych**).

*Szerokość skrzydła 90cm.

6. BRAMA GARAŻOWA 14 000,00 zł.

Zakres prac obejmuje:

- dostawa i montaż bramy garażowej **HORMANN typ LPU 42 z kołnierzem THERMOFRAME**, segmentowej z napędem elektrycznym, sterowana pilotem, kolor jednostronny podstawowy (np. brąz, antracyt), struktura Woodgrain, typ tłoczenia: M/L, wys. 2,25 m

*Szerokość bramy 500cm.

RAZEM STAN SUROWY ZAMKNIĘTY 543 500 ZŁ.

STAN SUROWY ZAMKNIĘTY Z INSTALACJAMI

7. INSTALACJA WOD-KAN 12 500,00 zł.

Zakres prac obejmuje:

- wykonanie podejść kanalizacyjnych i wodociągowych wg projektu za wodomierzem, wewnątrz budynku rurami PP i PCV,
- montaż pompy cyrkulacyjnej CWU.

Uwaga: Zakres prac **nie obejmuje** wykonania przyłącza wody do budynku oraz „białego montażu”.

Uwaga: Pompa cyrkulacyjna CWU montowana na etapie prac związanych z C.O., w przypadku wykonywania samej instalacji WOD-KAN (bez C.O.), odejmujemy cenę montażu pompy CWU -150,00 zł.

8. INSTALACJA ELEKTRYCZNA I TELETECHNICZNA

24 000,00 zł.

Zakres prac obejmuje:

- wykonanie punktów instalacji elektrycznej (gniazd 230v) wewnątrz budynku
- kuchnia + jadalnia – 6 punktów
- wiatrołap, komunikacja, spiżarnia, wyprowadzenie na elewacje – po 1 punkci
- salon, sypialnia – po 4 punkt
- pokój – 3 punkt
- łazienka, ubikacja, kotłownia – po 2 punkty
 - wykonanie gniazda siłowego 400V zabezpieczonego samodzielnie,
 - wykonanie w obrębie domu instalacji telewizyjnej i teletechnicznej **4 punkty**
 - wykonanie punktów instalacji oświetlenia wewnątrz budynku
- kuchnia + jadalnia – po 1 punkcie
- wiatrołap, spiżarnia, kotłowni, pokój, – po 1 punkci
- salon, komunikacja, łazienka, ubikacja – po 2 punkt
- sypialnia – 3 punkty (oświetlenie + kinkiety
- wyprowadzenie na elewację – 3 punkt
- mostki schodowe – 5 punktów
 - wyprowadzenie instalacji pod dzwonek,
 - wyprowadzenie instalacji zasilania i oświetlenia na strych – po 1 punkcie
 - **wykonanie uziemienia instalacji za pomocą bednarki lub szpilki uziemiającej,**
 - wykonanie tablicy bezpiecznikowej :
- rozłącznik główny 3F/100A
- wyłącznik RCD 3 F – 2szt, wyłącznik RCD 1 F – 1szt.
- wyłącznik nad-prądowy 3F – 1 szt., wyłącznik nad-prądowy 1F – 1 szt. na max 8 szt.
- rozdzielnica podtynkowa 3x12 – 1 szt.
- wskaźnik napięcia 3 F – 1 szt.

WYCENA OBEJMUJE OSPRZĘT FIRMY np. ETI.

Uwaga: Dodatkowy punkt instalacji 1 Fazowej – 135 zł/ szt.

Uwaga: zakres prac nie obejmuje wykonania przyłącza energii elektrycznej do budynku i przyłącza telefonii oraz „białego montażu”, Zakres prac nie obejmuje wykonania instalacji odgromowej.

9. INSTALACJA C.O.

57 000,00 zł.

Zakres prac obejmuje:

- wykonanie instalacji C.O. z tworzywa sztucznego i miedzi,
- dostawę i montaż kotła gazowego **kondensacyjnego De Dietrich MCR III** (lub odpowiednik innej marki w przypadku braku dostępności) z zasobnikiem wodnym o poj. 140L oraz płytą podłączeniową,
- **dostawa i montaż ogrzewania podłogowego na całości budynku (bez garażu),**
- **dostawa i montaż grzejnika do garażu zasilanego z podłogówki,**
- dostawa i montaż komina systemowego.

Uwaga: Zakres prac nie obejmuje wykonania instalacji gazowej.

OPCJA (nie wliczona do oferty):

Dopłata do termostatów ściennych HTRS230 (max. 3 sypialnie/pokoje) 4 800,00 zł.

Dopłata do pompy ciepła (np. Buderus, Panasonic, Bosh, Rotenso) 27 000,00 zł.

Dopłata do wykonania instalacja fotowoltaicznej 5 kW wraz z montażem na dachu 22 200,00zł

10. REKUPERACJA

27 500,00 zł.

Zakres prac obejmuje:

- wykonanie kompletnej instalacji wentylacji mechanicznej wraz z rekuperatorem (np. WANAS, VENTS, DEFRO).

Uwaga: Kanaly wentylacji mechanicznej schowane w izolacji dachu

RAZEM STAN SUROWY ZAMKNIĘTY Z INSTALACJAMI 664 500 ZŁ.

STAN DEWELOPERSKI

11. WYLEWKI NA PARTERZE

13 000,00 zł.

Zakres prac obejmuje:

- wykonanie izolacji z folii o gr. 0,2 mm,
- wykonanie wylewek na parterze, w części mieszkalnej (bez garażu) wraz z izolacją termiczną ze styropianu EPS 80, $\lambda=0,037$ (np. PANELTECH/ARSANIT) o grubości 10 cm, oraz warstwą dociskową zbrojoną włóknem szklanym, o grubości 5cm.

12. ELEWACJA

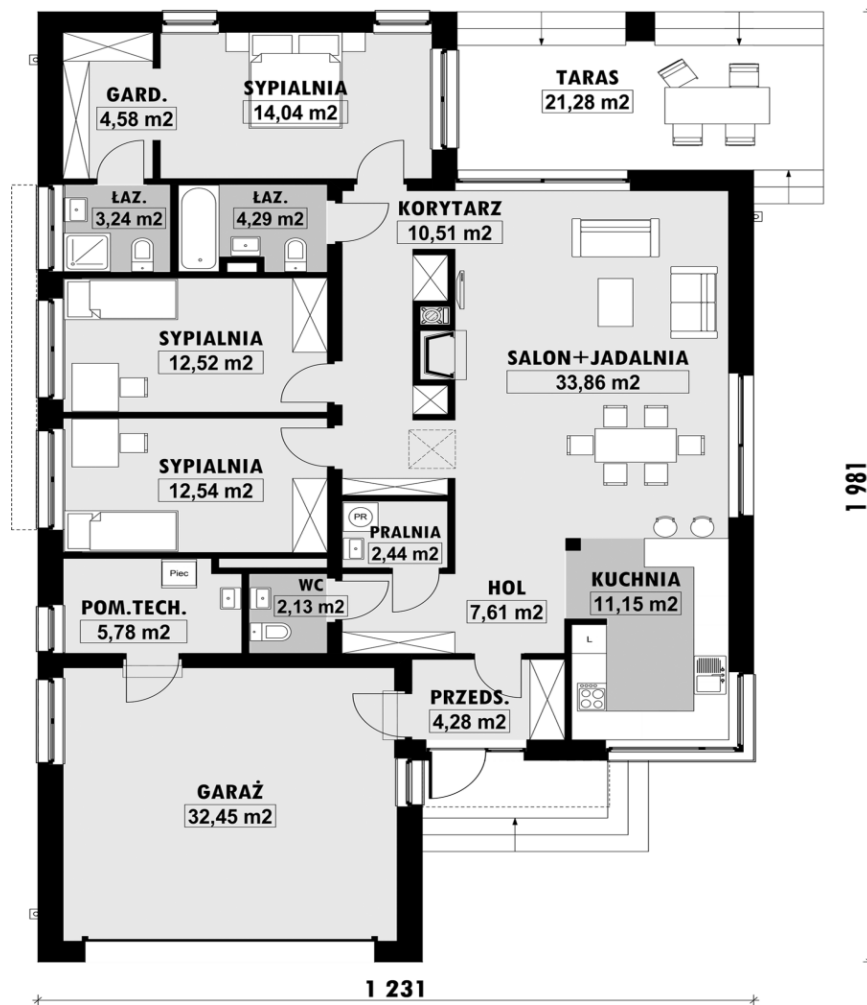
58 000,00 zł.

Zakres prac obejmuje:

- ocieplenie elewacji **styropianem GRAFITOWYM $\lambda=0,035$ o grubości 20 cm** (przyklejenie płyt styropianowych wraz z kołkowaniem, ułożenie siatki zbrojącej oraz podkładu pod tynk),
- wykonanie parapetów zewnętrznych z blachy stalowej powlekanej,
- zabezpieczenie naroży budynku oraz obramowania okien listwami narożnikowymi,
- pokrycie elewacji **tynkiem silikonowym KABE/BOLIX/CERESIT/ARSANIT** - kasza, ziarno 1,5 mm, kolory z dopłatą do 30%,
- ocieplenie cokołu styropianem **EPS 70, $\lambda=0,038$ (np. PANELTECH/ARSANIT) o grubości 15 cm** (przyklejenie płyt styropianowych wraz z kołkowaniem, ułożenie siatki zbrojącej oraz podkładu pod tynk),
- wykończenie cokołu tynkiem mozaikowym KABE/BOLIX/CERESIT/ARSANIT.

Uwaga: Zakres prac nie obejmuje wykonania elementów sztukaterii (przypory, gzymsy, bonie itp.), drewnianych/kamiennych wykończeń na elewacji.

RAZEM STAN DEWELOPERSKI 735 500 ZŁ.



Powierzchnia użytkowa	128,5 m ²
Powierzchnia netto	161,4 m ²
Powierzchnia zabudowy	214,3 m ²
Garaż	32,5 m ²

