

PROJEKT MAŁY NOWY DOM

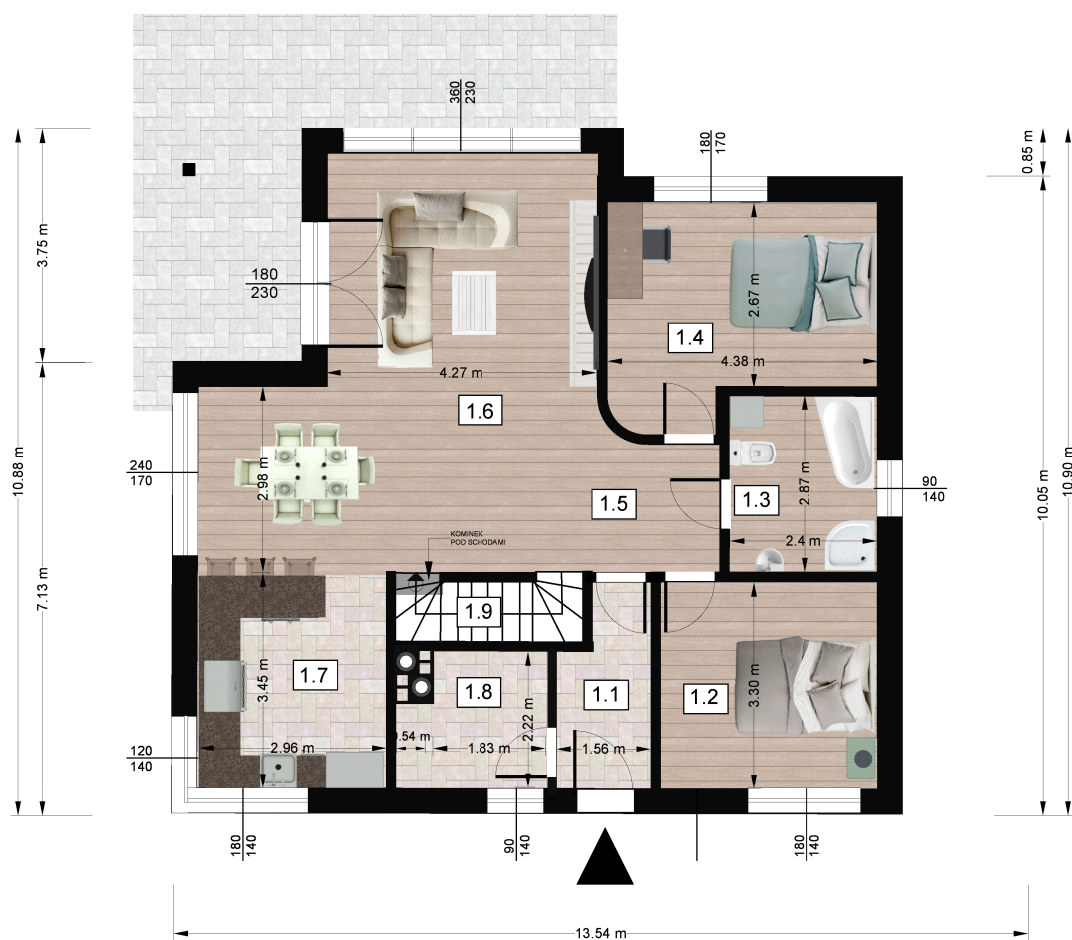
POWIERZCHNIA CAŁKOWITA 92 m²



ELEWACJE



RZUT PARTERU



ZESTAWIENIE POWIERZCHNI - PARTER

L.P	NAZWA POMIESZCZENIA	POW. (m ²)
1.1	WIATROŁAP	4,70
1.2	POKÓJ	11,60
1.3	ŁAZIENKA	6,90
1.4	POKÓJ	12,90
1.5	HOL	12,0
1.6	SALON + JADALNIA	27,50
1.7	KUCHNIA	9,50
1.8	KOTŁOWNIA	4,50
1.9	SCHODY	2,80