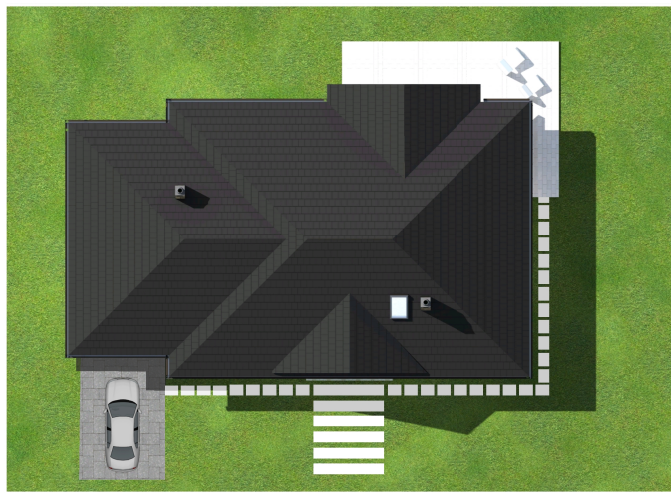


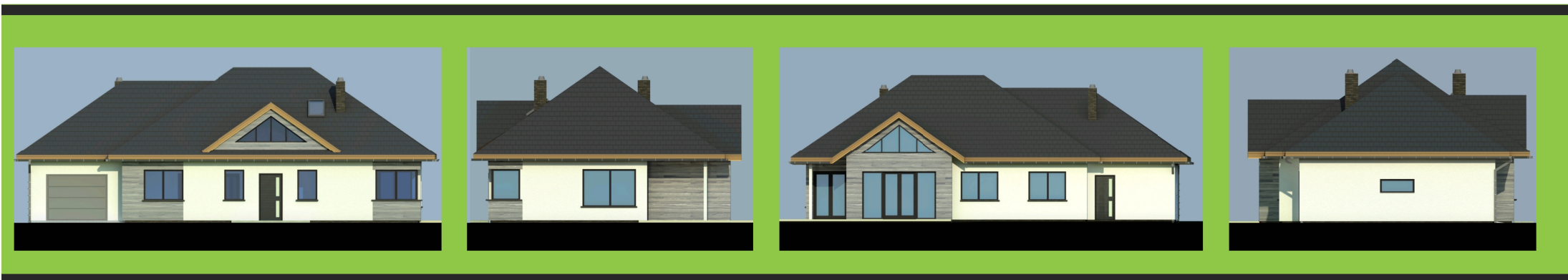
PROJEKT

NOWY DOM G1

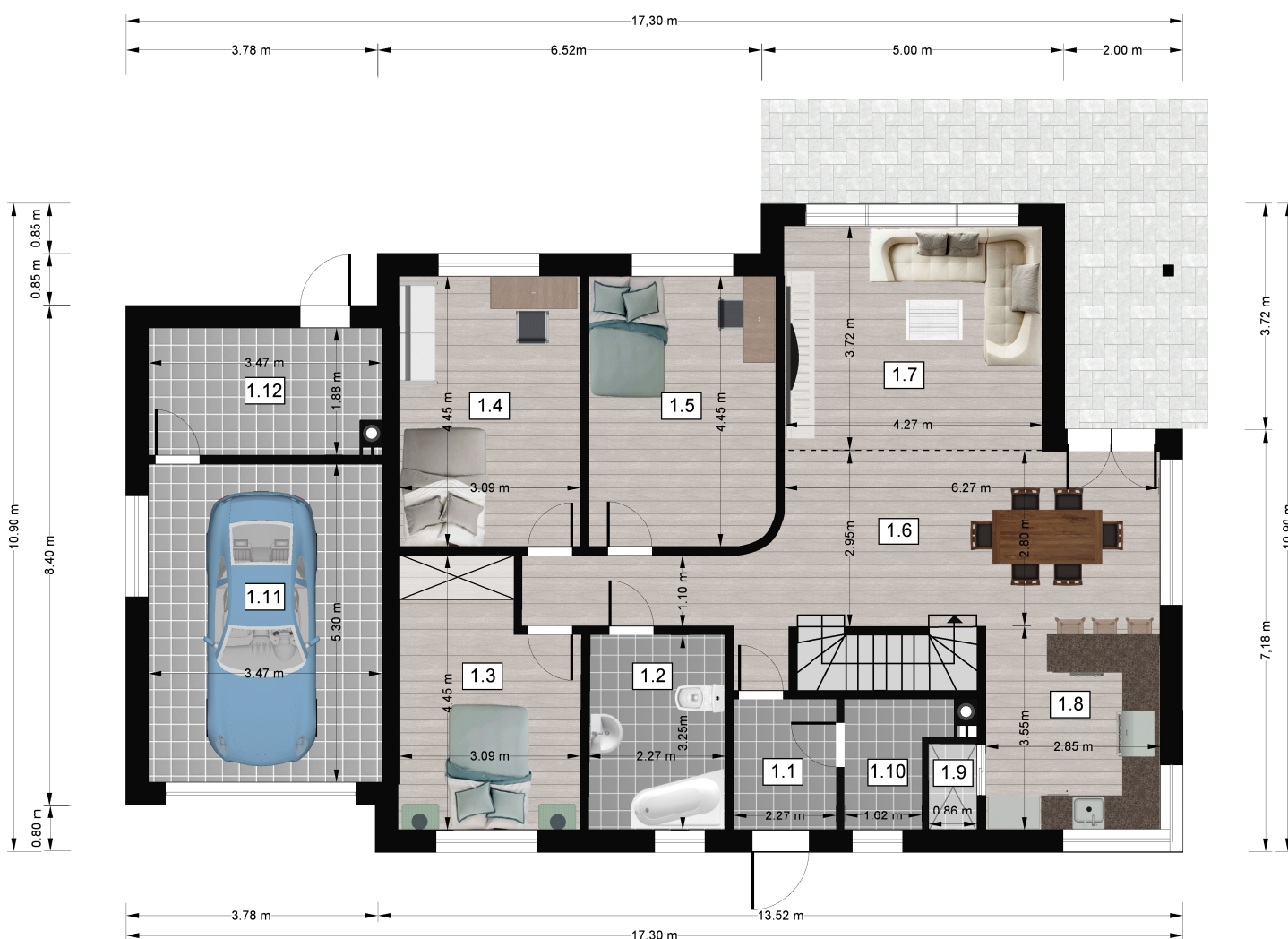
POWIERZCHNIA CAŁKOWITA : 139m²



ELEWACJE



RZUT PARTERU



ZESTAWIENIE POWIERZCHNI - PARTER		
L.P	NAZWA POMIESZCZENIA	POW. (m ²)
1.1	WIATROŁĄP	3,50
1.2	ŁAZIENKA	7,70
1.3	POKÓJ	13,10
1.4	POKÓJ	14,30
1.5	POKÓJ	14,20
1.6	HOL	10,80
1.7	SALON + JADALNIA	31,30
1.8	KUCHNIA	10,30
1.9	SPIŻARNIA	0,80
1.10	KOTŁOWNIA	4,10
1.11	GARAŻ	18,40
1.12	POM. GOSPODARCZE	6,60