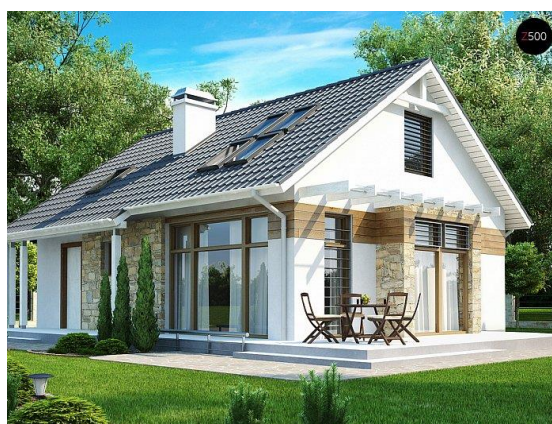


**PROJEKT GRATIS**  
**STROP I SCHODY ŻELBETOWE**  
**ŚCIANY PODDASZA - PRAEFA**



**OFERTA  
NA BUDOWĘ DOMU JEDNORODZINNEGO  
WG PROJEKTU  
Z113**



<b>STAN SUROWY OTWARTY</b>	<b>234 000</b>
<b>STAN SUROWY ZAMKNIĘTY</b>	<b>287 300</b>
<b>STAN SUROWY ZAMKNIĘTY Z INSTALACJAMI</b>	<b>335 500</b>
<b>STAN DEWELOPERSKI</b>	<b>369 500</b>

**Miejsce Budowy:** woj. śląskie i okolice Krakowa  
**Ważność oferty:** 31 grudzień 2018 r.

Podane ceny są cenami netto (należy doliczyć 8% VAT).

Cena zawiera kompleksową usługę budowlaną wraz z nadzorem Kierownika Budowy, prowadzeniem dokumentacji budowlanej, wywozem nieczystości itp.

**Kontakt:**

Anna Kubica  
tel. 535 588 222

[a.kubica@nowydom.slask.pl](mailto:a.kubica@nowydom.slask.pl)

[www.nowydom.slask.pl](http://www.nowydom.slask.pl)

## SPECYFIKACJA

### **STAN SUROWY OTWARTY**

#### **1. FUNDAMENT PŁYTOWY**

**42 000,00 zł.**

**Zakres prac obejmuje:**

- badanie geotechniczne gruntu,
- wykonanie projektu zamiennego płyty fundamentowej,
- wytyczenie geodezyjne budynku,
- usunięcie warstwy niemośnej gruntu o grubości 30 cm z odwozem do 20 m,
- ułożenie kanalizacji,
- dostawa i rozścielenie warstwy piasku lub pospółki o grubości do 50 cm w miejsce wybranego gruntu,
- zagęszczenie ubijarką mechaniczną,
- wykonanie przepustów przez płytę wprowadzających wodę i elektrykę do budynku,
- wykonanie czerpni do kominka z rur PCV  $\phi$  150,
- wykonanie izolacji poziomej pod całością płyty, ze styropianu EPS 150,  $\lambda=0,034$  (np. PANELTECH/ARSANIT) o grubości 10cm,
- ułożenie folii budowlanej,
- wykonanie szalunków, ułożenie zbrojenia, dostarczenie i wypełnienie płyty betonem wodoszczelnym C25/30 (B30), dokładność zatarcia płyty +/- 10 mm,
- wykonanie izolacji pionowej po obwodzie budynku ze styropianu EPS 100,  $\lambda=0,035$  (np. PANELTECH/ARSANIT) o grubości 10cm (wykonywane na etapie elewacji),
- wykonanie stóp fundamentowych wg projektu.

**Uwaga:** Do oferty przyjęto posadowienie płyty na gruntach zaliczanych do pierwszej kategorii geotechnicznej. Nie uwzględniono zabezpieczeń na szkody górnicze. Przyjęto 50 cm grubości podbudowy pod fundamentem, w przypadku warunków gruntowych wymagających grubszej podbudowy, np. na skutek znacznego nachylenia terenu, koszty etapu mogą wzrosnąć.

**Koszt dodatkowej podbudowy 85zł/m<sup>3</sup>.**

**Uwaga:** Niniejsza oferta nie obejmuje wykonania schodów zewnętrznych i tarasu.

#### **2. ŚCIANY- SYSTEM PRAEFA( PARTER )**

**54 000,00 zł.**

**Zakres prac obejmuje:**

- adaptacja ścian do projektu budowlanego,
- prefabrykacja ścian wraz z transportem na plac budowy,
- montaż prefabrykatów,
- zazbrojenie konstrukcji wraz z wypełnieniem zamków betonem C20/25 (B25),

**GWARANCJA NA ŚCIANY W SYSTEMIE PRAEFA ( keramzytobetonowym ) – 50 LAT**

#### **3. STROP FILIGRAN**

**28 500,00 zł.**

**Zakres prac obejmuje:**

- wykonanie projektu zamiennego stropu
- dostawa i montaż potrzebnego deskowania
- dostawa i montaż płyt stropowych typu Filigran
- wykonanie zbrojenia oraz zabetonowanie stropu betonem klasy C20/25 zgodnie z projektem zamiennym

#### **4. ŚCIANY-SYSTEM PRAEFA (PODDASZE)**

**41 000,00 zł.**

**Zakres prac obejmuje:**

- adaptacja ścian do projektu budowlanego,
- prefabrykacja ścian wraz z transportem na plac budowy,
- montaż prefabrykatów,
- zabrojenie konstrukcji wraz z wypełnieniem zamków betonem C20/25 (B25),

**GWARANCJA NA ŚCIANY W SYSTEMIE PRAEFA ( keramzytobetonowym ) – 50 LAT**

#### **5. DACH WRAZ Z ORYNNOWANIEM, KOMINY SPALINOWE I WENTYLACYJNE**

**68 500,00 zł.**

**Zakres prac obejmuje:**

- wykonanie konstrukcji drewnianej dachu, impregnowanej (klasa drewna C24),
- pokrycie połaci folią dachową, łączenie,
- wykonanie przewodów spalinowych (**1 sztuka – do kominka**) i wentylacyjnych, z systemowych kształtek kominowych SCHIEDEL i kominków wentylacyjnych DuroVent,
- wykonanie czapek kominowych,
- wykończenie kominów tynkiem mozaikowym lub płytką klinkierową ponad połacią dachu,
- pokrycie dachówką cementową BRAAS, typ Grecka lub Celtycka w jednym z 5 podstawowych kolorów,
- obróbki: wykonanie koszy, pasa nadrynnowego i opierzenia komina,
- montaż ławy kominarskiej wg projektu,
- montaż okien połaciowych **FAKRO FTS-V U2 o wym. 78x140** lub **FTU-V U3** do pomieszczeń „mokrych”,
- orynnowanie z PCV w jednym z podstawowych kolorów oferowanych przez producenta oraz montaż rur spustowych pionowych, zakończonych na dole kolaniem jednokielichowym,
- wykonanie podbitek z listew drewnianych sosnowych lub świerkowych, malowanych impregnatem głęboko penetrującym firmy DREWNOCHRON, grubości 12 mm. (wykonywane na etapie elewacji).

**PRODUCENT UDZIELA 30 LETNIEJ GWARANCJI NA DACHÓWKĘ.**

**Uwaga: Zakres prac nie obejmuje odprowadzenia deszczówki spod rur spustowych.**

**Uwaga: Zakres prac nie obejmuje wykonania pergoli.**

**RAZEM STAN SUROWY OTWARTY 234 000 ZŁ.**

## **STAN SUROWY ZAMKNIĘTY**

<b>6. ELEWACJA</b>	<b>32 000,00 zł.</b>
<b>Zakres prac obejmuje:</b> <ul style="list-style-type: none"><li>ocieplenie elewacji styropianem <b>EPS 70, <math>\lambda=0,038</math> (np. PANELTECH/ARSANIT) o grubości 20 cm</b> (przyklejenie płyt styropianowych wraz z kołkowaniem, ułożenie siatki zbrojącej oraz podkładu pod tynk),</li><li>wykonanie parapetów zewnętrznych z blachy stalowej powlekanej,</li><li>zabezpieczenie naroży budynku oraz obramowania okien listwami narożnikowymi,</li><li>pokrycie elewacji <b>tynkiem silikonowym KABE/BOLIX/CERESIT/ARSANIT</b> - kasza, ziarno 1,5 mm, kolory z dopłatą do 30%,</li><li>ocieplenie cokołu styropianem <b>EPS 70, <math>\lambda=0,038</math> (np. PANELTECH/ARSANIT) o grubości 15 cm</b> (przyklejenie płyt styropianowych wraz z kołkowaniem, ułożenie siatki zbrojącej oraz podkładu pod tynk),</li><li>wykończenie cokołu tynkiem mozaikowym KABE/BOLIX/CERESIT/ARSANIT.</li></ul>	
<b>Uwaga: Zakres prac <u>nie obejmuje</u> wykonania elementów sztukaterii (przypory, gzymsy, bonie itp.), drewnianych/kamiennych wykończeń na elewacji.</b>	
<b>7. STOLARKA OKIENNA</b>	<b>18 800,00 zł.</b>
<b>Zakres prac obejmuje:</b> <ul style="list-style-type: none"><li>dostawa i montaż okien wykonanych według utypowionych wymiarów i funkcji,</li><li>stolarka okienna PCV, DRUTEX, <b>profil pięciokomorowy IGLO 5, z wkładem trzyszybowym (<math>U_g=0,7W/m^2K</math>), w kolorze jednostronnie okleinowanym</b>; okna z mikrowentylacją, bez szprosów.</li></ul>	
<b>8. DRZWI ZEWNĘTRZNE</b>	<b>2 500,00 zł.</b>
<b>Zakres prac obejmuje:</b> <ul style="list-style-type: none"><li>dostawa i montaż drzwi wejściowych <b>GERDA TT</b>, z pełnym wyposażeniem, kolorystyka wg palety producenta (wymiary standardowe, <b>bez doświetleń bocznych i górnych</b>).</li></ul>	

**RAZEM STAN SUROWY ZAMKNIĘTY 287 300 ZŁ.**

## **STAN SUROWY ZAMKNIĘTY Z INSTALACJAMI**

### **10. INSTALACJA WOD-KAN**

**7 500,00 zł.**

**Zakres prac obejmuje:**

- wykonanie podejść kanalizacyjnych i wodociągowych wg projektu za wodomierzem, wewnątrz budynku rurami PP i PCV,
- **montaż pompy cyrkulacyjnej CWU.**

**Uwaga: Zakres prac nie obejmuje wykonania przyłącza wody do budynku oraz „białego montażu”.**

### **11. INSTALACJA ELEKTRYCZNA I TELETECHNICZNA**

**10 400,00 zł.**

**Zakres prac obejmuje:**

- wykonanie punktów instalacji elektrycznej (gniazd 230v) wewnątrz budynku wg projektu,
- wykonanie punktów instalacji oświetlenia wewnątrz budynku wg projektu,
- wyprowadzenie instalacji pod dzwonek,
- wykonanie w obrębie **domu instalacji telewizyjnej i teletechnicznej** (internetowej) **4 punkty** (po 2 kable na punkt, tzw. "multiroom") wraz z wyprowadzeniem na poddasze przy kominie. (cena nie uwzględnia skrzynki teletechniczne)
- **wykonanie gniazda (1 szt.) siłowego do kuchenki indukcyjnej 400V zabezpieczonego samodzielnie,**
- **wykonanie uziemienia instalacji za pomocą bednarki i szpilki uziemiającej** (nieobwodowo) wraz z skrzynką kontrolną usytuowaną na elewacji budynku.
- **wykonanie tablicy bezpiecznikowej** (wyłączniki różnicowoprądowe- 3 szt., ogranicznik przepięć - 1 szt. , wskaźnik faz - 1 szt., zabezpieczenie nadprądowe –1 szt. na max. 8 punktów, max. 30 szt. bezpieczników).

**WYCENA OBEJMUJE OSPRZĘT FIRMY ETI**

**Uwaga: zakres prac nie obejmuje wykonania przyłącza energii elektrycznej do budynku i przyłącza telefonii oraz „białego montażu” wraz z pomiarami.**

**Uwaga: zakres prac nie obejmuje wykonania instalacji odgromowej.**

### **12. INSTALACJA C.O.**

**30 000,00 zł.**

**Zakres prac obejmuje:**

- wykonanie instalacji C.O. z tworzywa sztucznego i miedzi,
- dostawę i montaż kotła gazowego **kondensacyjnego De Dietrich MCR III** wraz z zasobnikiem wodnym o poj. 100L oraz płytą podłączeniową,
- dostawa i montaż grzejników ściennych, stalowych, płytowych wraz z głowicami termostaticznymi.

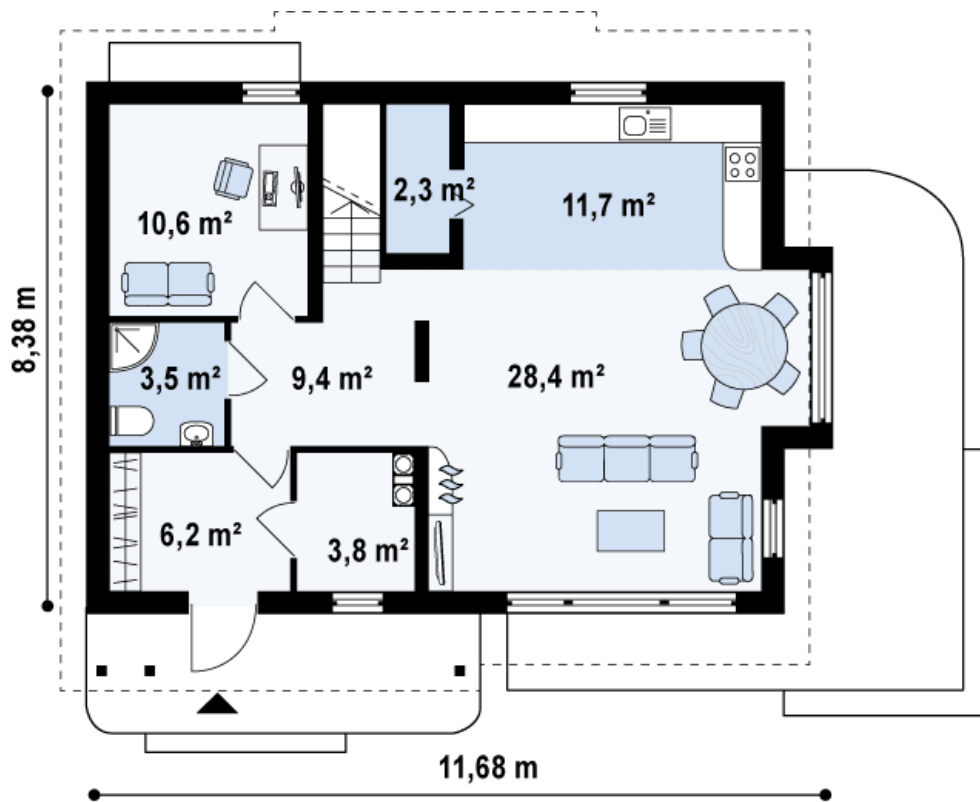
**Uwaga: Zakres prac nie obejmuje wykonania instalacji gazowej.**

**RAZEM STAN SUROWY ZAMKNIĘTY Z INSTALACJAMI 335 500 ZŁ.**

## STAN DEWELOPERSKI

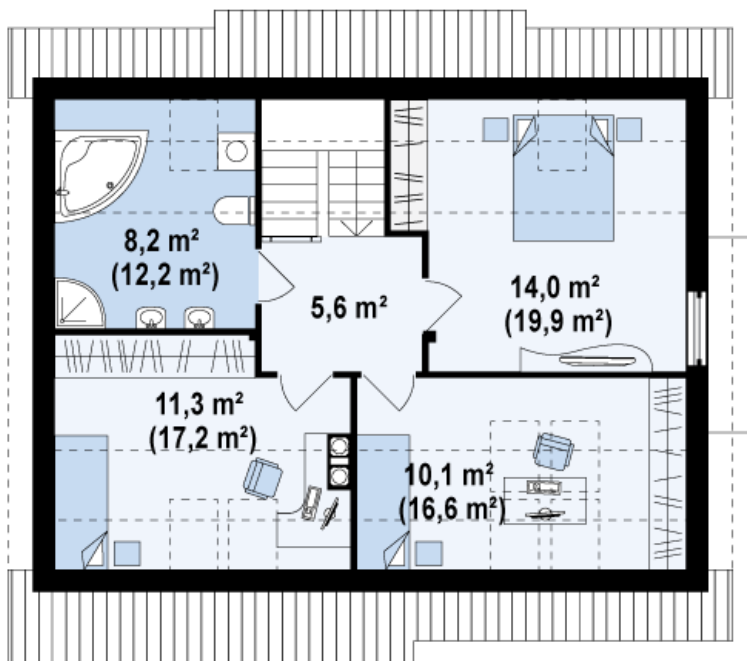
<b>13. SUFIT</b>	<b>16 500,00 zł.</b>
<b>Zakres prac obejmuje:</b> <ul style="list-style-type: none"><li>• wykonanie paroizolacji z folii,</li><li>• ocieplenie połaci dachowych wełną mineralną (<b>np. URSA SILVER <math>\lambda=0,039</math></b>), <b>grubości 30 cm, dwuwarstwowo (15+15)</b>,</li><li>• wykonanie stelażu z profili stalowych,</li><li>• montaż płyt G-K wraz ze szpachlowaniem spoin,</li><li>• dostawa i montaż schodów strychowych FAKRO, trzysegmentowych o wymiarach 60x111.</li></ul>	
<b>14. SCHODY WEWNĘTRZNE</b>	<b>5 500,00 zł.</b>
<b>Zakres prac obejmuje:</b> <ul style="list-style-type: none"><li>• wykonanie schodów wewnętrznych, żelbetowych, zatartych na szorstko.</li></ul>	
<b>15. WYLEWKI NA PARTERZE I PIĘTRZE</b>	<b>10 900,00 zł.</b>
<b>Zakres prac obejmuje:</b> <ul style="list-style-type: none"><li>• wykonanie izolacji z folii o gr. 0,2 mm,</li><li>• wykonanie wylewek na parterze, w części mieszkalnej (bez garażu) wraz z izolacją termiczną ze styropianu EPS 80, <b><math>\lambda=0,037</math> (np. PANELTECH/ARSANIT) o grubości 10 cm</b>, oraz warstwą dociskową zbrojoną włóknem szklanym, o grubości 5cm,</li><li>• wykonanie wylewek na poddaszu wraz z izolacją termiczną ze styropianu EPS 80, <b><math>\lambda=0,037</math> (np. PANELTECH/ARSANIT) o grubości 5 cm</b>, oraz warstwą dociskową zbrojoną włóknem szklanym, o grubości 5cm,</li></ul>	
<b>16. DRENAŻ OPASKOWY</b>	<b>1 100,00 zł.</b>
<b>Zakres prac obejmuje:</b> <ul style="list-style-type: none"><li>• wykonanie drenażu opaskowego wokół budynku (w tym 2 szt. studzienek rewizyjnych, bez studzienki zbiorczej).</li></ul>	

**RAZEM STAN DEWELOPERSKI 369 500 ZŁ.**



**PARTER 75,8 m<sup>2</sup>**

Sień	6,2 m <sup>2</sup>
Pom. gosp.	3,8 m <sup>2</sup>
Hol	9,4 m <sup>2</sup>
Salon+jadalnia	28,4 m <sup>2</sup>
Kuchnia	11,7 m <sup>2</sup>
Pokój	10,6 m <sup>2</sup>
WC	3,5 m <sup>2</sup>
Spizarka	2,3 m <sup>2</sup>



**PODDASZE 49,2 / 71,4 m<sup>2</sup>**

Hol	5,6 m <sup>2</sup>
Pokój	11,3 m <sup>2</sup>
Pokój	10,1 m <sup>2</sup>
Pokój	14,0 m <sup>2</sup>
Łazienka	8,2 m <sup>2</sup>