

**OFERTA  
NA BUDOWĘ DOMU JEDNORODZINNEGO  
WG PROJEKTU  
Z302**



<b>STAN SUROWY OTWARTY</b>	<b>228 500</b>
<b>STAN SUROWY ZAMKNIĘTY</b>	<b>282 000</b>
<b>STAN SUROWY ZAMKNIĘTY Z INSTALACJAMI</b>	<b>330 500</b>
<b>STAN DEWELOPERSKI</b>	<b>363 000</b>

**Miejsce Budowy:** woj. śląskie.

**Ważność oferty:** 30 wrzesień 2020 r.

Podane ceny są cenami netto (należy doliczyć 8% VAT).

Cena zawiera kompleksową usługę budowlaną wraz z nadzorem Kierownika Budowy, prowadzeniem dokumentacji budowlanej, wywozem nieczystości itp.

**Kontakt:**

**wyceny@nowydom.slask.pl**

**www.nowydom.slask.pl**

## **SPECYFIKACJA**

### **STAN SUROWY OTWARTY**

#### **1. FUNDAMENT PLYTOWY**

**40 000,00 zł.**

**Zakres prac obejmuje:**

- badanie geotechniczne gruntu pod przygotowanie projektu,
- wykonanie projektu zamiennego płyty fundamentowej,
- wytyczenie geodezyjne budynku,
- usunięcie warstwy nienośnej gruntu o grubości 30 cm z odwozem do 20 m,
- ułożenie kanalizacji,
- dostawa i rozścielenie warstwy piasku lub pospółki o grubości do 50 cm w miejsce wybranego gruntu,
- zagęszczenie ubijarką mechaniczną,
- wykonanie przepustów przez płytę wprowadzających wodę i elektrykę do budynku,
- wykonanie czerpni do kominka z rur PCV  $\phi$  150,
- wykonanie izolacji poziomej pod całością płyty, ze styropianu EPS 150,  $\lambda=0,034$  (np. PANELTECH/ARSANIT) o grubości 10cm,
- ułożenie folii budowlanej,
- wykonanie szalunków, ułożenie zbrojenia, dostarczenie i wypełnienie płyty betonem wodoszczelnym C25/30 (B30), dokładność zatarcia płyty +/- 10 mm,
- wykonanie izolacji skośnej po obwodzie budynku ze styropianu EPS 100,  $\lambda=0,035$  (np. PANELTECH/ARSANIT) o grubości 10cm (wykonywane na etapie elewacji),
- wykonanie stóp fundamentowych wg projektu.

**Uwaga:** Do oferty przyjęto posadowienie płyty na gruntach zaliczanych do pierwszej kategorii geotechnicznej. Nie uwzględniono zabezpieczeń na szkody górnicze. Przyjęto 50 cm grubości podbudowy pod fundamentem, w przypadku warunków gruntowych wymagających grubszej podbudowy, np. na skutek znacznego nachylenia terenu, koszty etapu mogą wzrosnąć.

**Koszt dodatkowej podbudowy 89zł/m<sup>3</sup>.**

**Uwaga:** Niniejsza oferta nie obejmuje wykonania schodów zewnętrznych i tarasu.

**Uwaga:** Izolacja pionowa fundamentu w zakresie elewacji.

#### **2. ŚCIANY- PREFABRYKOWANE KERAMZYTOWE( PARTER )**

**57 000,00 zł.**

**Zakres prac obejmuje:**

- adaptacja ścian do projektu budowlanego,
- prefabrykacja ścian wraz z transportem na plac budowy,
- montaż prefabrykatów,
- zazbrojenie konstrukcji wraz z wypełnieniem zamków betonem C20/25 (B25).

**Uwaga:** W przypadku rezygnacji z kosmetyki ścian, cena będzie niższa o 1000,00 zł - wykonywana po zamknięciu budynku.

#### **3. STROP FILIGRAN**

**27 500,00 zł.**

**Zakres prac obejmuje:**

- wykonanie projektu zamiennego stropu
- dostawa i montaż potrzebnego deskowania
- dostawa i montaż płyt stropowych typu Filigran
- wykonanie zbrojenia oraz zabetonowanie stropu betonem klasy C20/25 zgodnie z projektem zamiennym (dokładność wykonania +/- 15mm).

#### **4. ŚCIANY- PREFABRYKOWANE KERAMZYTOWE (PODDASZE) 47 000,00 zł.**

**Zakres prac obejmuje:**

- adaptacja ścian do projektu budowlanego,
- prefabrykacja ścian wraz z transportem na plac budowy,
- montaż prefabrykatów,
- zazbrojenie konstrukcji wraz z wypełnieniem zamków betonem C20/25 (B25).

**Uwaga: W przypadku rezygnacji z kosmetyki ścian, cena będzie niższa o 1000,00 zł - wykonywana po zamknięciu budynku.**

#### **5. DACH WRAZ Z ORYNNOWANIEM, KOMINY SPALINOWE I WENTYLACYJNE 57 000,00 zł.**

**Zakres prac obejmuje:**

- wykonanie konstrukcji drewnianej dachu, impregnowanej (klasa drewna C24),
- pokrycie połaci folią dachową, łączenie,
- wykonanie przewodów spalinowych (**1 sztuka – do kominka**) i wentylacyjnych, z systemowych kształtek kominowych SCHIEDEL i kominków wentylacyjnych DuroVent,
- wykonanie czapek kominowych,
- wykończenie kominów tynkiem mozaikowym ponad połacią dachu,
- pokrycie dachówką cementową BRAAS, typ Celtycka w jednym z 5 podstawowych kolorów,
- obróbki: wykonanie koszy, pasa nadrynnowego i opierzenia komina,
- montaż ławy kominarskiej wg projektu,
- montaż wylazu dachowego o wymiarach 46x55 cm,
- montaż **3 sztuk** okien połaciowych **3-szybowych o podwyższonej osi obrotu ROTO R79 H WD\* wraz z kołnierzem o wym. 74x118 (\*okno z blokiem termoizolacyjnym poprawiającym parametry cieplne okna o 15%),**
- orynnowanie z PCV w jednym z podstawowych kolorów oferowanych przez producenta oraz montaż rur spustowych pionowych, zakończonych na dole kolanem jednokielichowym,
- wykonanie podbitki z listew drewnianych sosnowych lub świerkowych, malowanych impregnatem głęboko penetrującym firmy DREWNOCHRON, grubości 14 mm. (wykonywane na etapie elewacji).

**PRODUCENT UDZIELA 30 LETNIEJ GWARANCJI NA DACHÓWKĘ.**

**Uwaga: Zakres prac nie obejmuje odprowadzenia deszczówki spod rur spustowych.**

**Uwaga: Zakres prac nie obejmuje wykonania pergoli.**

**Uwaga: W przypadku rezygnacji z wykonania podbitki z listew drewnianych, cena będzie niższa o 3000,00 zł.**

**RAZEM STAN SUROWY OTWARTY 228 500 ZŁ.**

## **STAN SUROWY ZAMKNIĘTY**

<b>6. ELEWACJA</b>	<b>32 000,00 zł.</b>
<b>Zakres prac obejmuje:</b> <ul style="list-style-type: none"><li>ocieplenie elewacji styropianem <b>EPS 70, <math>\lambda=0,038</math> (np. PANELTECH/ARSANIT) o grubości 20 cm</b> (przyklejenie płyt styropianowych wraz z kołkowaniem, ułożenie siatki zbrojącej oraz podkładu pod tynk),</li><li>wykonanie parapetów zewnętrznych z blachy stalowej powlekanej,</li><li>zabezpieczenie naroży budynku oraz obramowania okien listwami narożnikowymi,</li><li>pokrycie elewacji <b>tynkiem silikonowym KABE/BOLIX/CERESIT/ARSANIT</b> - kasza, ziarno 1,5 mm, kolory z dopłatą do 30%,</li><li>ocieplenie cokołu styropianem <b>EPS 70, <math>\lambda=0,038</math> (np. PANELTECH/ARSANIT) o grubości 15 cm</b> (przyklejenie płyt styropianowych wraz z kołkowaniem, ułożenie siatki zbrojącej oraz podkładu pod tynk),</li><li>wykończenie cokołu tynkiem mozaikowym KABE/BOLIX/CERESIT/ARSANIT.</li></ul>	
<b>Uwaga: Zakres prac <u>nie obejmuje</u> wykonania elementów sztukaterii (przypory, gzymsy, bonie, ażurowe zadaszania i przepierzenia itp.), drewnianych/kamiennych wykończeń na elewacji.</b>	
<b>7. STOLARKA OKIENNA</b>	<b>18 700,00 zł.</b>
<b>Zakres prac obejmuje:</b> <ul style="list-style-type: none"><li>dostawa i montaż okien wykonanych według utypowionych wymiarów i funkcji,</li><li>stolarka okienna PCV, DRUTEX, <b>profil siedmiokomorowy IGLO ENERGY, z wkładem trzyszybowym (<math>U_g=0,5W/m^2K</math>)*, z ramką dystansową Swisspacer (<math>U_w=0,59W/m^2K</math>)* w kolorze jednostronnie okleinowanym</b>; okna z mikrowentylacją, bez szprosów.</li></ul>	
<b>Uwaga: Cena nie obejmuje okien przesuwnych. W zamian wyceniono okna tradycyjnie otwierane.</b> <b>*Dla okna o wym. 1230x1480mm</b>	
<b>8. DRZWI ZEWNĘTRZNE</b>	<b>2 800,00 zł.</b>
<b>Zakres prac obejmuje:</b> <ul style="list-style-type: none"><li>dostawa i montaż drzwi wejściowych <b>GERDA TT Optima</b>, z pełnym wyposażeniem, kolorystyka wg palety producenta (wymiary standardowe*, <b>bez doświetleń bocznych i górnych</b>).</li></ul>	
<b>*Szerokość skrzydła 90cm.</b>	

**RAZEM STAN SUROWY ZAMKNIĘTY 282 000 ZŁ.**

## STAN SUROWY ZAMKNIĘTY Z INSTALACJAMI

<b>9. INSTALACJA WOD-KAN</b>	<b>8 000,00 zł.</b>
<p><b>Zakres prac obejmuje:</b></p> <ul style="list-style-type: none"> <li>• wykonanie podejść kanalizacyjnych i wodociągowych wg projektu za wodomierzem, wewnątrz budynku rurami PP i PCV,</li> <li>• montaż pompy cyrkulacyjnej CWU.</li> </ul> <p><b>Uwaga: Zakres prac nie obejmuje wykonania przyłącza wody do budynku oraz „białego montażu”.</b>  <b>Uwaga: Pompa cyrkulacyjna CWU montowana na etapie prac związanych z C.O., w przypadku wykonywania samej instalacji WOD-KAN (bez C.O.), odejmujemy cenę montażu pompy CWU -150,00 zł</b></p>	
<b>10. INSTALACJA ELEKTRYCZNA I TELETECHNICZNA</b>	<b>10 500,00 zł.</b>
<p><b>Zakres prac obejmuje:</b></p> <ul style="list-style-type: none"> <li>• wykonanie punktów instalacji elektrycznej (gniazd 230v) wewnątrz budynku : <ul style="list-style-type: none"> <li>- kuchnia + jadalnia – 6 punktów,</li> <li>- wiatrołap, komunikacja, spiżarnia, wyprowadzenie na elewację – po 1 punkcie</li> <li>- salon, sypialnia – po 4 punkty</li> <li>- pokój – 3 punkty</li> <li>- łazienka, ubikacja, kotłownia – po 2 punkty</li> </ul> </li> <li>• wykonanie gniazda siłowego 400V zabezpieczonego samodzielnie,</li> <li>• wykonanie w obrębie domu instalacji telewizyjnej i teletechnicznej <b>4 punkty</b></li> <li>• wykonanie punktów instalacji oświetlenia wewnątrz budynku: <ul style="list-style-type: none"> <li>- kuchnia + jadalnia – po 1 punkcie.</li> <li>- wiatrołap, spiżarnia, kotłowni, pokój, – po 1 punkcie</li> <li>- salon, komunikacja, łazienka, ubikacja – po 2 punkty</li> <li>- sypialnia – 3 punkty ( oświetlenie + kinkiety)</li> <li>- wyprowadzenie na elewację – 3 punkty</li> <li>- mostki schodowe – 5 punktów</li> </ul> </li> <li>• wyprowadzenie instalacji pod dzwonek,</li> <li>• wyprowadzenie instalacji zasilania i oświetlenia na strych – po 1 punkcie</li> <li>• <b>wykonanie uziemienia instalacji za pomocą bednarki lub szpilki uziemiającej,</b></li> <li>• wykonanie tablicy bezpiecznikowej : <ul style="list-style-type: none"> <li>- rozłącznik główny 3F/100A</li> <li>- wyłącznik RCD 3 F – 2szt, wyłącznik RCD 1 F – 1szt.</li> <li>- wyłącznik nad-prądowy 3F – 1 szt., wyłącznik nad-prądowy 1F – 1 szt. na max 8 szt.</li> <li>- rozdzielnica podtynkowa 3x12 – 1 szt.</li> <li>- wskaźnik napięcia 3 F – 1 szt.</li> </ul> </li> </ul> <p><b>WYCENA OBEJMUJE OSPRZĘT FIRMY ETI.</b>  <b>Uwaga: Dodatkowy punkt instalacji 1 Fazowej – 90 zł/ szt.</b>  <b>Uwaga: zakres prac nie obejmuje wykonania przyłącza energii elektrycznej do budynku i przyłącza telefonii oraz „białego montażu”.</b>  <b>Uwaga: zakres prac nie obejmuje wykonania instalacji odgromowej.</b></p>	
<b>11. INSTALACJA C.O.</b>	<b>30 000,00 zł.</b>
<p><b>Zakres prac obejmuje:</b></p> <ul style="list-style-type: none"> <li>• wykonanie instalacji C.O. z tworzywa sztucznego i miedzi,</li> <li>• dostawę i montaż kotła gazowego <b>kondensacyjnego De Dietrich MCR III</b> wraz z zasobnikiem wodnym o poj. 100L,</li> <li>• dostawa i montaż grzejników ściennych, stalowych, płytowych wraz z głowicami termostatycznymi.</li> </ul> <p><b>Uwaga: Zakres prac nie obejmuje wykonania instalacji gazowej.</b>  <b>OPCJA (nie wliczona do oferty):</b>  Dopłata do ogrzewania podłogowego na powierzchni parteru. <b>6 500 zł.</b></p>	

**RAZEM STAN SUROWY ZAMKNIĘTY Z INSTALACJAMI 330 500 ZŁ.**

## STAN DEWELOPERSKI

<b>12. SUFIT</b>	<b>16 000,00 zł.</b>
<b>Zakres prac obejmuje:</b>	
<ul style="list-style-type: none"> <li>• wykonanie paroizolacji z folii,</li> <li>• ocieplenie połaci dachowych wełną mineralną (np. URSA SILVER <math>\lambda=0,039</math>), grubości 30 cm, dwuwarstwowo (15+15),</li> <li>• wykonanie stelażu z profili stalowych,</li> <li>• montaż płyt G-K wraz ze szpachlowaniem spoin,</li> <li>• dostawa i montaż schodów strychowych FAKRO, trzysegmentowych o wymiarach 60x111.</li> </ul>	
<b>13. SCHODY WEWNĘTRZNE</b>	<b>5 500,00 zł.</b>
<b>Zakres prac obejmuje:</b>	
<ul style="list-style-type: none"> <li>• wykonanie schodów wewnętrznych, żelbetowych, zatartych na szorstko.</li> </ul>	
<b>14. WYLEWKI NA PARTERZE I PIĘTRZE</b>	<b>9 800,00 zł.</b>
<b>Zakres prac obejmuje:</b>	
<ul style="list-style-type: none"> <li>• wykonanie izolacji z folii o gr. 0,2 mm,</li> <li>• wykonanie wylewek na parterze, w części mieszkalnej (bez garażu) wraz z izolacją termiczną ze styropianu EPS 80, <math>\lambda=0,037</math> (np. PANELTECH/ARSANIT) o grubości 10 cm, oraz warstwą dociskową zbrojoną włóknem szklanym, o grubości 5cm,</li> <li>• wykonanie wylewek na poddaszu wraz z izolacją termiczną ze styropianu EPS 80, <math>\lambda=0,037</math> (np. PANELTECH/ARSANIT) o grubości 5 cm, oraz warstwą dociskową zbrojoną włóknem szklanym, o grubości 5cm.</li> </ul>	
Uwaga: Oferta nie zawiera wykonania wylewek oraz warstw wykończeniowych na balkonach.	
<b>15. DRENAŻ OPASKOWY</b>	<b>1 200,00 zł.</b>
<b>Zakres prac obejmuje:</b>	
<ul style="list-style-type: none"> <li>• wykonanie drenażu opaskowego wokół budynku (w tym 2 szt. studzienek rewizyjnych, bez studzienki zbiorczej).</li> </ul>	

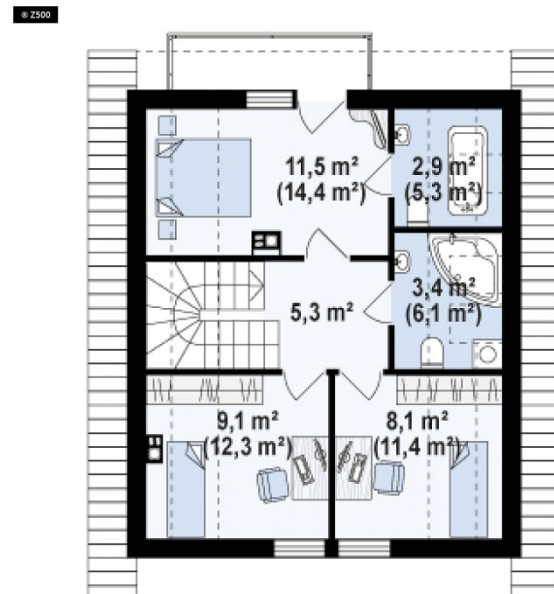
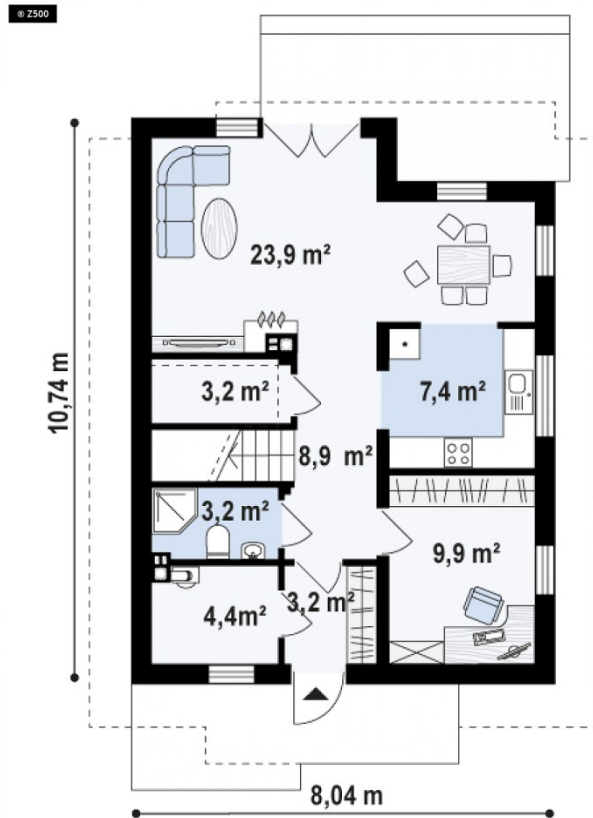
**RAZEM STAN DEWELOPERSKI 363 000 ZŁ**

### OPCJE:

**SCHODY ZEWNĘTRZNE DO BUDYNKU** **3 000,00 zł.**

**Zakres prac obejmuje:**

- wykonanie schodów zewnętrznych do budynku, żelbetowych, zatartych na szorstko (maksymalnie 2-3 stopnie).



**PARTER 64,0 m<sup>2</sup>**

Spizarka	3,2 m <sup>2</sup>
Hol+schody	8,9 m <sup>2</sup>
Gabinet	9,9 m <sup>2</sup>
Salon	23,9 m <sup>2</sup>
Kuchnia	7,4 m <sup>2</sup>
WC	3,2 m <sup>2</sup>
Pom. gosp.	4,4 m <sup>2</sup>
Sieñ	3,2 m <sup>2</sup>